

2023年12月8日

ams OSRAM、マシンビジョンや舞台照明向けに高出力 OSTAR (R) Projection Compact LED の RGB バージョンをリリース

- 高電流密度特性、低い熱抵抗、設計を容易にするパッケージ構造により、照明装置メーカーは機器を小型化しつつ、高輝度化させることが可能
- 光学系との合せ込みが容易なフラット型 LED パッケージで、発光面 (LES) に光学レンズを極限まで近づけた設計が可能
- 既存の白色タイプに加え、新たに赤・緑・青のカラーバリエーションが加わり、OSTAR(R) Projection Compact ファミリー(*1) はマシンビジョンや舞台照明からプロジェクターや建築照明まで、多様な用途に柔軟な光学設計オプションを提供

※本プレスリリースは、2023年11月23日にオーストリア・プレムシュテッテンおよびドイツ・ミュンヘンで発表したプレスリリースの抄訳版です。

インテリジェントセンサとエミッタのグローバルリーダーである ams OSRAM (日本地域統括バイスプレジデント: 針田靖久、SIX: AMS) は本日、ロープロファイルの超高輝度 LED の OSTAR(R) Projection Compact ファミリーに赤、緑、青のカラーバリエーションを追加しました。これにより、マシンビジョンシステムや舞台照明器具のメーカーは、より高出力かつ薄型な製品設計が可能になります。ams OSRAM は、共通のパッケージ設計で、既に OSOLON Boost という名称で白色タイプの LED をリリースしており、市場で採用実績を持っています。

今回の新製品となる有色系の LED は、その高い電流密度特性をもった発光素子をもたらす高輝度化の効果により、高出力なプレミアムクラスの照明製品の開発を理想的に実現します。自社開発の新しい 2mm² 発光素子を搭載したこれらの LED は、非常に高い光出力を生み出します。一例として、本シリーズの 520nm とする緑色 LED は、その製品カテゴリにおいて最高輝度を持った製品となっています (6A 駆動で 1000lm)。

OSTAR(R) Projection Compact LED(*1) は、その優れた放熱性と小型かつフラットなパッケージ構造により、高出力照明器具の設計において、構成部品をコンパクトに近接させて組み込むことができます。パッケージの熱抵抗値は、僅か 1.4K/W で、外形寸法は 4.0mm x 4.0mm x 0.75mm の 4040 タイプとなっています。この薄型の LED パッケージは、照明器具やビジョンシステムメーカーが、輝度とパフォーマンスを妥協することなく、装置サイズを小型化することを可能にします。

ドーム型レンズを備えたタイプの競合する製品と比較すると、OSTAR(R) Projection Compact LED のフラットなパッケージ構造は、2 次レンズとの光学的な合せ込みを容易にします。これは、個別の製品用途に応じた光学性能の最適化ができる柔軟性を照明器具の設計にもたらします。OSTAR(R) Projection Compact LED シリーズは、全製品で共通の電極パターンを採用しているため、同一設計の基板においても、LED を載せ替えることで自由に色のバリエーションを展開することが可能です。

ams OSRAM のマーケティングマネージャー、Winfried Schwedler は次のように述べています。「優れた電流密度特性、低い熱抵抗値、組み込みが容易なパッケージを特長とする OSTAR(R) Projection Compact LED は、採用されるマシンビジョン製品や舞台照明器具を、様々なカラーバリエーションにおいてパワフルかつ印象的な照明効果を持ったものにします。これらの LED は、プロジェクターや、ウォールウォッシャーなどの建築用照明装置においても高い付加価値を提供します」

OSTAR(R) Projection Compact ファミリーの主な特徴は次のとおりです。

製品番号: KR CULPM1.23

色: 赤

最大定格駆動電流 / 最大出力: 6A / 650lm

製品番号: KT CULPM1.13

色: 緑 (注)ダイレクト発光による緑

最大定格駆動電流 / 最大出力: 6A / 1000lm

製品番号: KB CULPM1.14

色: 青

最大定格駆動電流 / 最大出力: 8A / 7200mW

製品番号: KW CULPM1.TG

色: 白

最大定格駆動電流 / 最大出力: 10A / 1700lm

OSTAR(R) Projection Compact LED は、現在すでに量産を開始しています。詳細な技術情報やサンプルをご希望の場合は、製品専用ウェブサイトを利用ください:

KR CULPM1.23(*2)

KT CULPM1.13(*3)

KB CULPM1.14(*4)

KW CULPM1.TG(*5)

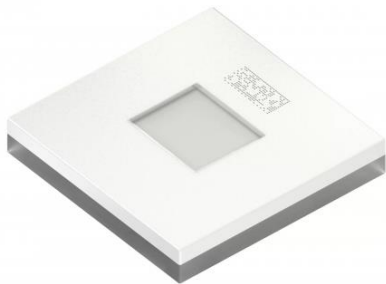
(*1) <https://ams-osram.com/products/product-families/osram-ostar-projection#lighting>

(*2) <https://ams-osram.com/products/leds/color-leds/osram-osram-ostar-projection-compact-kr-culpm1-23>

(*3) <https://ams-osram.com/products/leds/color-leds/osram-osram-ostar-projection-compact-kt-culpm1-13>

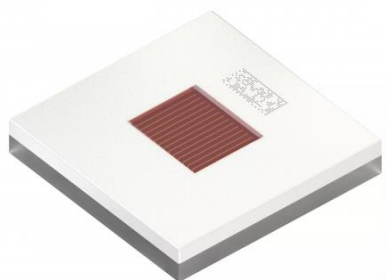
(*4) <https://ams-osram.com/products/leds/color-leds/osram-osram-ostar-projection-compact-kb-culpm1-14>

(*5) <https://ams-osram.com/products/leds/white-leds/osram-oslon-boost-hx-kw-culpm1-tg>



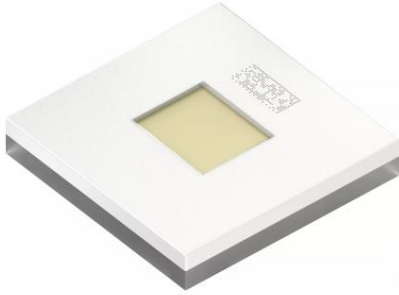
製品画像 OSTAR(R) Projection Compact KB CULPM1.14

画像: ams OSRAM グループ



製品画像 OSTAR(R) Projection Compact KR CULPM1.23

画像: ams OSRAM グループ



製品画像 OSTAR(R) Projection Compact KT CULPM1.13
画像:ams OSRAM グループ



アプリケーションイメージ OSTAR(R) Projection Compact LED
画像:ams OSRAM グループ

●ams OSRAM グループについて

ams OSRAM Group (SIX: AMS) は、インテリジェントセンサとエミッタのグローバルリーダーです。我々は光にインテリジェンスを持ち込み、イノベーションへの情熱を注ぐことで人々の生活を豊かにします。

合わせて 110 年以上の歴史を持つ当社は、想像力、深いエンジニアリングの専門知識、そしてセンサと光の技術におけるグローバルな生産能力を提供できることが主な特徴です。当社は、自動車、産業、医療、コンシューマー市場の各分野のお客様が競争力を維持することを可能にするイノベーションを創出し、環境負荷の軽減を行う一方で、健康、安全、利便性の面で生活の質を向上させるイノベーションの推進を行っています。

世界中の約 21,000 人の従業員は、センシング、イルミネーション、ビジュアライゼーションの分野でイノベーションを起こし、移動をより安全に、医療診断をより正確に、そして日々のコミュニケーションをより豊かにしています。画期的なアプリケーションのために創出された技術は、15,000 件以上の登録済みまたは出願中の特許に反映されています。プレミアムシュテッテン／グラーツ（オーストリア）に本社を置き、ミュンヘン（ドイツ）に共同本社を置くグループは、2022 年に 48 億ユーロを超える連結収益を達成し、SIX スイス証券取引所に ams-OSRAM AG として上場しています (ISIN: AT0000A18XM4)。

詳細情報はこちらをご覧ください: <https://ams-osram.com/ja/>

ams は ams-OSRAM AG の登録商標です。また、当社製品およびサービスの多くは ams OSRAM Group の商標または登録商標です。ここで記載されるその他全ての企業名および製品名は、各所有者の商標または登録商標である場合があります。

●ams OSRAM のソーシャルメディアチャンネルをご購読ください:

X (旧 Twitter) : <https://twitter.com/amsOSRAM>

LinkedIn : <https://www.linkedin.com/company/ams-osram/>

Facebook : <https://www.facebook.com/amsOSRAM>

YouTube : <https://www.youtube.com/c/amsOSRAMofficial>