

プレスリリース

2021年11月9日

ams OSRAM、世界初、均一性の高い配光とスペースの最適利用を実現する園芸用バットウイング型 LED ファミリーを発表

- 新しい4つのデバイスにより、Oslon Square Batwing が、ams OSRAM の包括的で市場をリードする園芸用照明のポートフォリオを拡充
- 新しい特殊な一次光学系により、温室の照明がより均一になり、照明器具直下のホットスポットを回避
- 均一性の向上と特殊な放射パターンにより、温室内の器具を減らしてシステム効率を向上

※本プレスリリースは、2021年10月28日にオーストリア・プレムシュテッテンで発表したプレスリリースの抄訳版です。

光学ソリューションのグローバルリーダーである [ams OSRAM グループ](#)（日本地域統括バイスプレジデント：神永眞杉）は、Oslon Square Batwing を発表し、園芸用 LED の包括的なポートフォリオを拡充します。あらゆる植物は、最適な成長のために異なる波長の光を一定量必要とします。温室や屋内農園に設置されている特殊な照明器具は、植物に必要な光の配合に応じて、赤色、青色、白色の LED を組み合わせています。現在の LED 照明器具は、均等拡散面の主レンズで補助的光学素子がない、または単純なガラスカバーであることが多く、照明器具の直下に光が集中するホットスポットができてしまいます。その結果、照明の強度が異なるエリアが発生し、収穫量にばらつきが生じます。現在、このような不均一な照明を改善するためには、照明器具の追加が一般的です。ams OSRAM は、この重要な課題を解決するために、特殊な形状の光学素子を持つ Oslon Square Batwing を開発しました。これにより、お客様は設計を簡素化し、器具数の削減や効率化を図ることができます。

園芸用照明に関して、生産者はピッチ対距離比による光の均一性の問題にしばしば直面します。現在、生産者は照明器具の数を増やして不均一な照明を改善しようとしていたり、一部の植物が他の植物よりも多くの光を受けることを許容しています。しかし、生産者の主な目的は、可能な限り低コストで最大の収穫量を得ることにあるため、これは満足のいく解決策ではありません。この問題に対処するため、ams OSRAM は実績のある業界最先端の園芸用 LED、Oslon Square に革新的な一次光学系を搭載しました。

新しいバットウィング型光学素子は、翼のような特殊な配光パターンを可能にします。140°の広いビーム角と長方形の配光により、均一性が高く、温室内スペースの最適な利用を実現します。広角であることから、照明器具間の距離を長くとることができ、器具の数を削減できます。また、補助的な光学系を使用した LED 照明システムと比較しても、システム効率が最大 5%向上します。

Oslon Square ファミリーには、ハイパーレッド（660nm）、ディープブルー（450nm）、ファーレッド（730nm）、ホルティホワイトの 4 つの新製品が加わり、園芸用途に必要なすべての波長を網羅しています。いずれのバージョンも、わずか 3.0 mm x 3.0 mm のコンパクトなフットプリント、優れた放射束維持率と 102,000 時間以上の優れた寿命を実現しています。さらに、この製品は業界トップの効率性を誇ります。ハイパーレッドバージョンでは、700mA で 1,042mW の光出力を達成し、電力変換効率（WPE）74%となっています。

[園芸照明についての詳細情報](#)は、当社ウェブサイトをご覧ください。

For further information

Media Relations

Simon Thaler

T : +49 941 850 1693

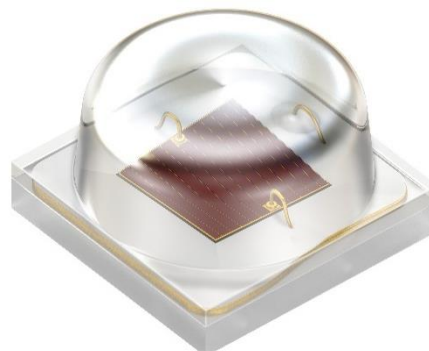
Simon.Thaler@ams-osram.com

ams-osram.com

ams OSRAM広報担当

井之上パブリックリレーションズ 鈴木、藤井

ams_osram@inoue-pr.com



実績のある Oslon Square ファミリーに 4 つの新製品が加わり、ams OSRAM は温室や屋内農園などの園芸用照明に対するお客様の多様な要望に、より適切に対応できるようになりました。写真はハイパーレッドです。

画像 : ams OSRAM



特殊なバットウィング型光学素子により、温室の所有者は植物のための光の質を低下させることなく、照明器具間の距離を広げることができます。

画像：ams OSRAM

ams OSRAMグループについて

ams OSRAM Groupと、親会社であるams AG (SIX: AMS) は、光学ソリューションのグローバルリーダーです。我々は光にインテリジェンスを持ち込み、イノベーションへの情熱を注ぐことで人々の生活を豊かにします。これが我々の言う「Sensing is Life」を意味します。

合わせて110年以上の歴史を持つ当社は、想像力、深いエンジニアリングの専門知識、そしてセンサーと光の技術におけるグローバルな生産能力を提供できることが主な特徴です。当社は、コンシューマー、自動車、ヘルスケア、インダストリーの各分野のお客様が競争力を維持することを可能にするイノベーションを創出し、環境負荷の軽減を行う一方で、健康、安全、利便性の面で生活の質を向上させるイノベーションの推進を行っています。

全世界の約2万7,000人の従業員が、移動をより安全に、医療診断をより正確に、そして日々のコミュニケーションの瞬間をより豊かな体験にするために、センシング、イルミネーション、およびビジュアライゼーションの分野でイノベーションに取り組んでいます。画期的なアプリケーションのために創出された技術は、15,000件以上の登録済みまたは出願中の特許に反映されています。また、オーストリアのプレムシュテッテン/グラーツに本社を置き、ドイツ・ミュンヘンに共同の本社を設置しています。そしてグループは2020年に合計で50億米ドルを大きく超える収益（試算）を達成しており、ams AGとしてスイス証券取引所に上場しています（SIX: AMS/ISIN : AT0000A18XM4）。

詳細情報はこちらをご覧ください：<https://ams-osram.com/>

amsはams AGの登録商標です。また、当社製品およびサービスの多くはams OSRAM Groupの登録商標または出願中の商標です。ここで記載されるその他全ての企業名および製品名は、各所有者の商標または登録商標である場合があります。本プレスリリースで提供される情報は公開時点にて正確であることが確認されており、予告なく変更される場合があります。

ams OSRAM のソーシャルメディア・チャンネルはこちら:>[Twitter](#)>[LinkedIn](#)>[Facebook](#)>[YouTube](#)