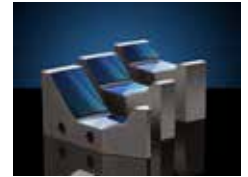


## PRESS RELEASE

### TECHSPEC® モノリシック構造 反射型ビームエキスパンダー (Mark I)

UV グレードの合成石英ガラス基板が深紫外で高い透過率を実現

2018年6月(東京都文京区) - 米国 Edmund Optics® (EO) の日本法人、エドモンド・オブティクス・ジャパン株式会社は、TECHSPEC® モノリシック構造 反射型ビームエキスパンダー (Mark I) の発売を開始した。本製品は、広帯域或いは多波長ビーム拡大を必要とするアプリケーションに最適である。



#### 高精度な最小波面精度を実現

Edmund Optics がデザインし製造した TECHSPEC® モノリシック構造 反射型ビームエキスパンダー (Mark I) は、オール反射デザインを採用し、250nm から 10 $\mu$ m までの紫外、可視、赤外アプリケーションに対応する精密広帯域性能のための  $\lambda/10$  の波面精度を実現する。その革新的でモノリシックなデザインは、高精度な最小波面精度及び優れた性能や安定性を確実なものとし、温度変化による影響を受けない。TECHSPEC® モノリシック構造 反射型ビームエキスパンダー (Mark I) は、反射面、タップ穴、及び貫通穴を含む様々な集積デザインにより、どのレーザーアプリケーションにおいてもアライメントや固定、そしてインテグレーションを簡略化する。

#### 紫外、可視、及び赤外波長向けのコーティングオプション

TECHSPEC® モノリシック構造 反射型ビームエキスパンダー (Mark I) は、2X、3X、5X の倍率に、紫外、可視、及び赤外波長向けの反射強化アルミコート、保護膜なし金、保護膜付きアルミのコーティングオプションをラインナップする。欧州 RoHS 指令に適合した本ビームエキスパンダーは、6060-T6 アルミ基板を使用して作られており、4mm の入射側開口径を提供する。

#### 多種多様な光源との互換性

TECHSPEC® モノリシック構造 反射型ビームエキスパンダー (Mark I) は、エキシマ、Nd:YAG などの UV レーザー； Nd:YAG、CO<sub>2</sub>、量子カスケードなどの赤外レーザー； チタンサファイア、ファイバーレーザーなどのウルトラファストレーザー； チタンサファイア、色素、量子カスケードなどのチューナブルレーザー等、多種多様な光源と互換性があり、柔軟性を最大限に高めている。TECHSPEC® モノリシック構造 反射型ビームエキスパンダー (Mark I) は、全品在庫販売体制により、お客様に短納期で供給する。

本製品の詳細は、下記ウェブページをご覧ください：

<https://www.edmundoptics.jp/optics/laser-optics/laser-beam-expanders/monolithic-reflective-beam-expanders-mark-1/>

#### About Edmund Optics, Inc.

Edmund Optics® (EO) は、光学部品、画像、フォトリソ技術のリーディングカンパニーです。R&D、エレクトロニクス、半導体、製薬、バイオメディカルなど、世界中のマーケットをサポートしています。EO の製品は、DNA 分析から網膜による個人認証、また高速 FA 用途に至るまで、幅広いアプリケーションに用いられます。EO 最新の製造ケイパビリティとグローバル物流ネットワークの融合により、光学部品を在庫販売する No.1 サプライヤーとして、市場で認知されています。日本のお客様は、現地法人のエドモンド・オブティクス・ジャパン株式会社からサービスいたします。当社の製品ラインナップは、EO の日本語版総合カタログ、或いはウェブサイト ([www.edmundoptics.jp](http://www.edmundoptics.jp)) をご覧ください。